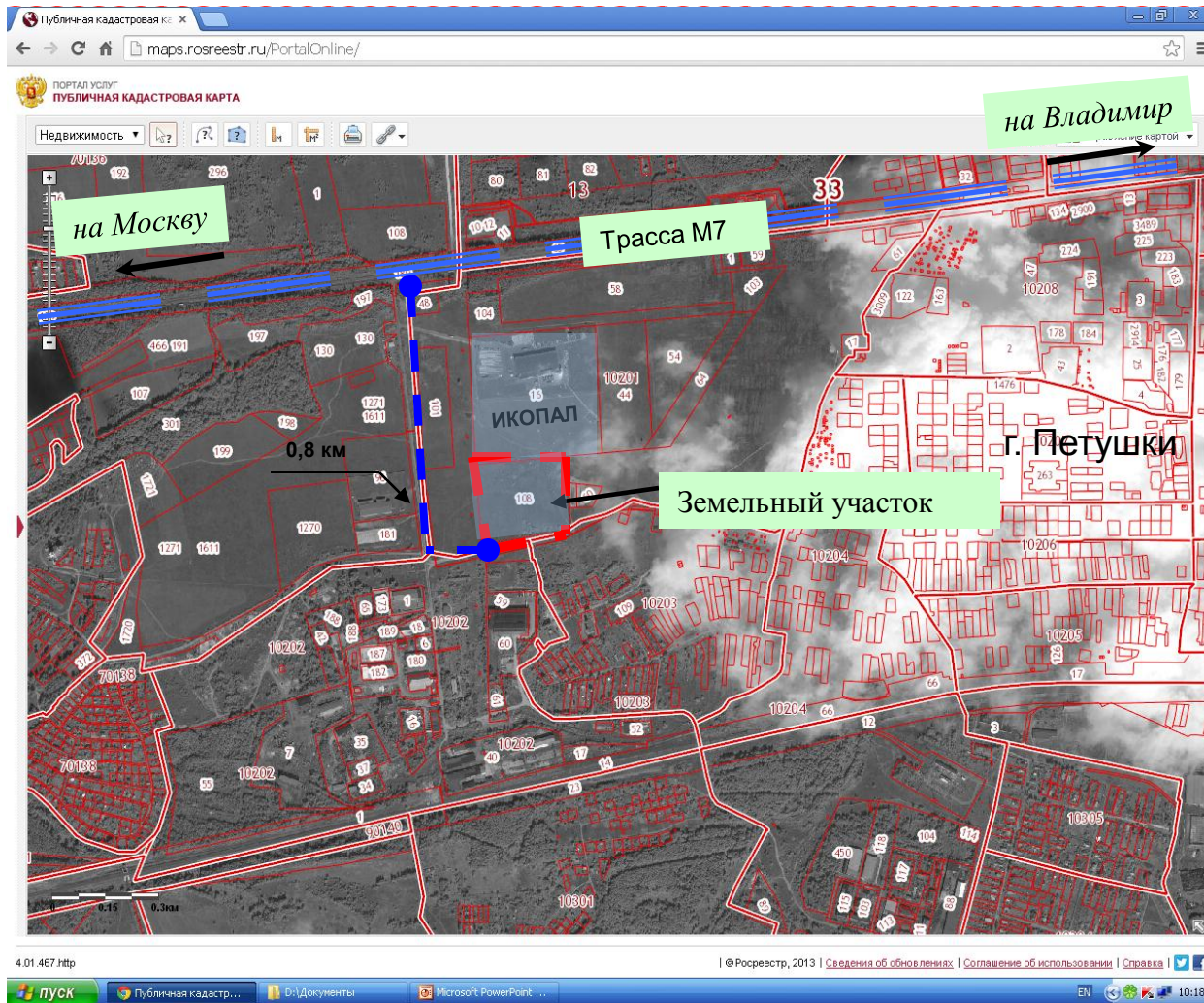


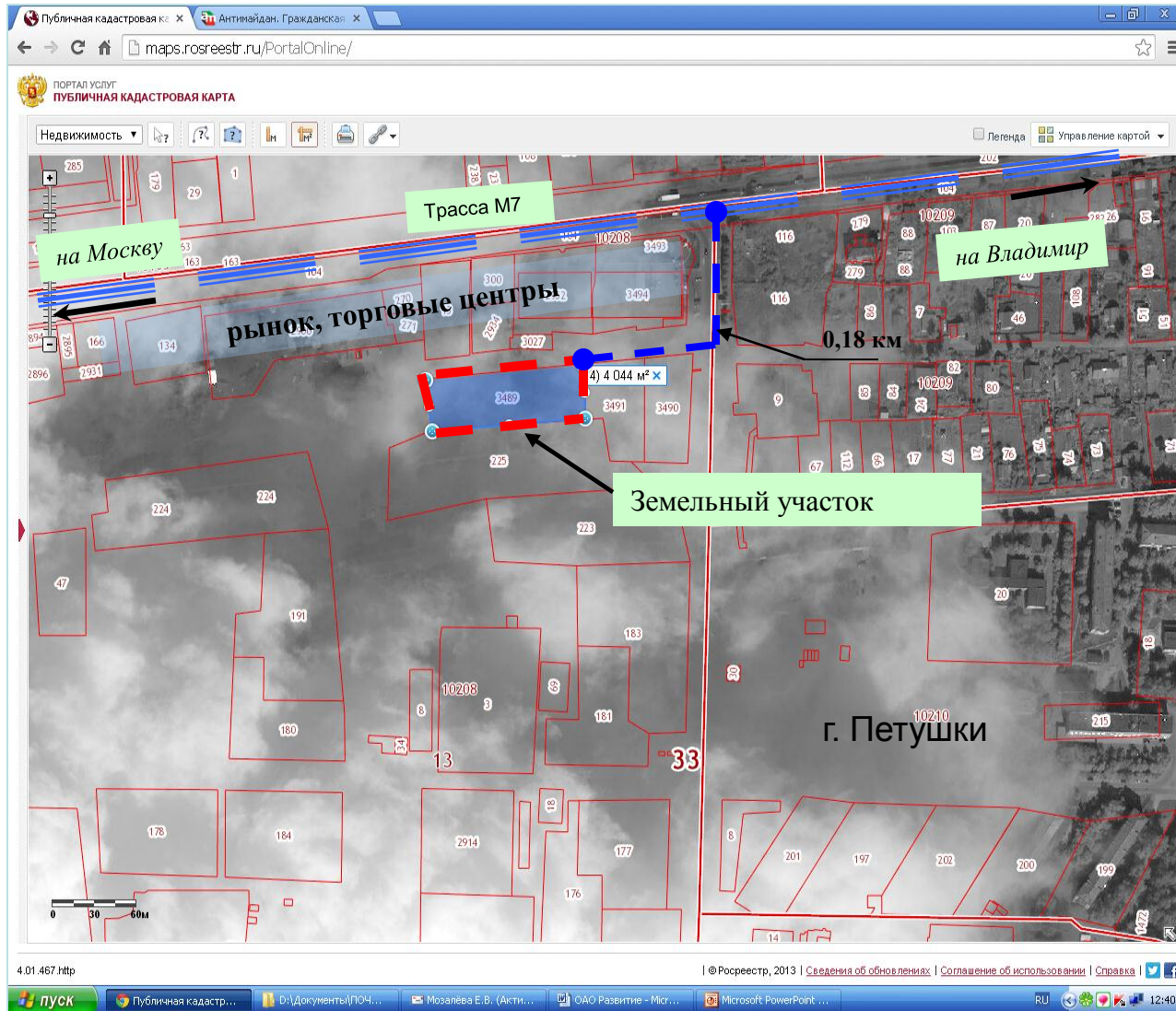
## Земельный участок в г. Петушки площадью 5 гектар, предназначенный для размещения производственного предприятия



- г. Петушки, земельный участок с кадастровым номером 33:13:010201:108, площадью 54148 кв.м.
- предназначенный для производственной деятельности.
- имеется возможность подключения к сетям инженерно-технического обеспечения
- участок расположен в западной части г. Петушки в 0.8 км от трассы Москва - Н. Новгород.

# Земельный участок в г. Петушки

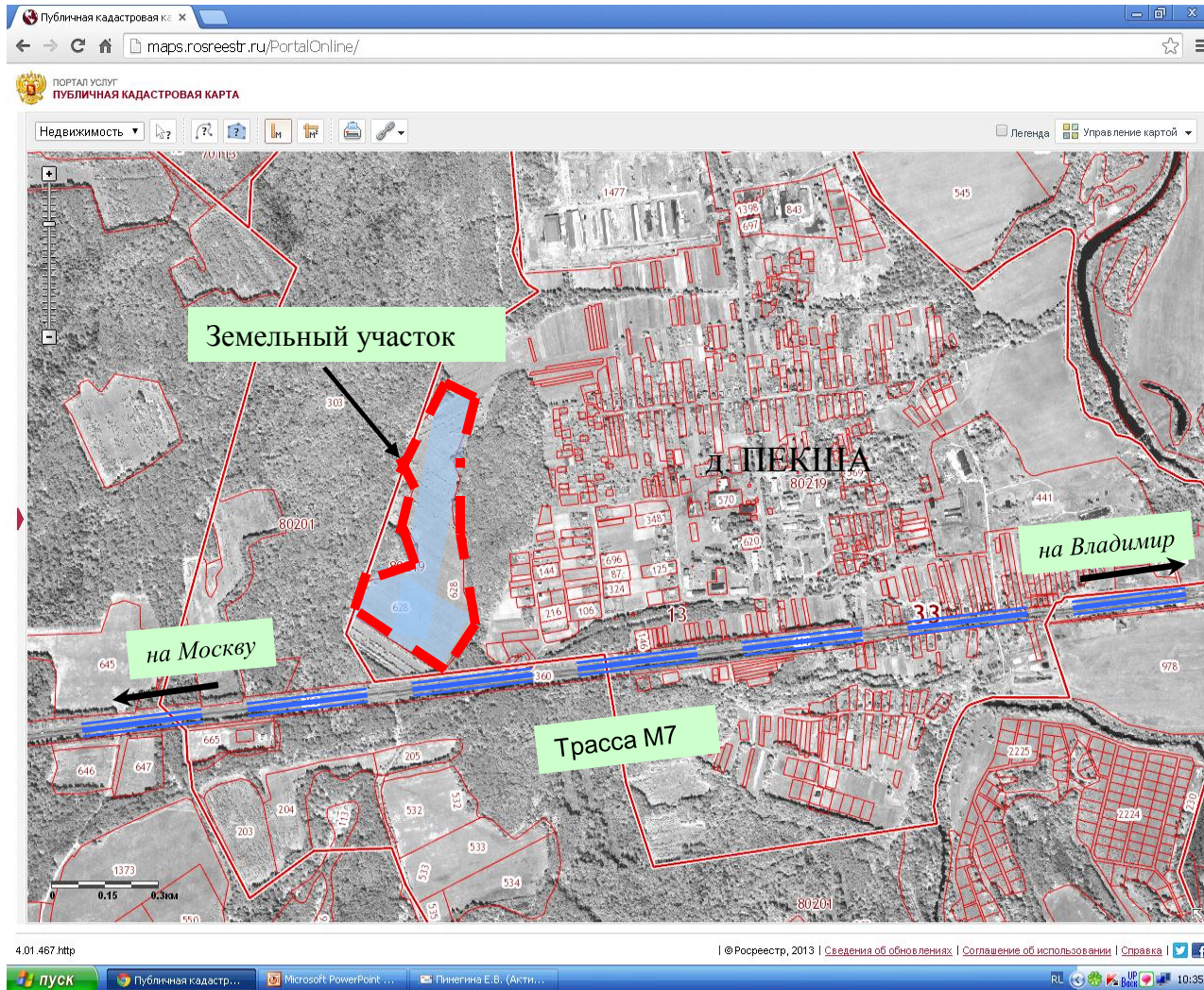
площадью 0,4 гектара, предназначенный для строительства торгово-офисного центра



- г. Петушки, земельный участок с кадастровым номером 33:13:010208:3489, площадью 4166 кв.м.
- предназначенный для строительства торгово-офисного центра имеется возможность подключения к сетям инженерно-технического обеспечения
- участок расположен в г. Петушки в 0.18 км от трассы Москва - Н. Новгород.



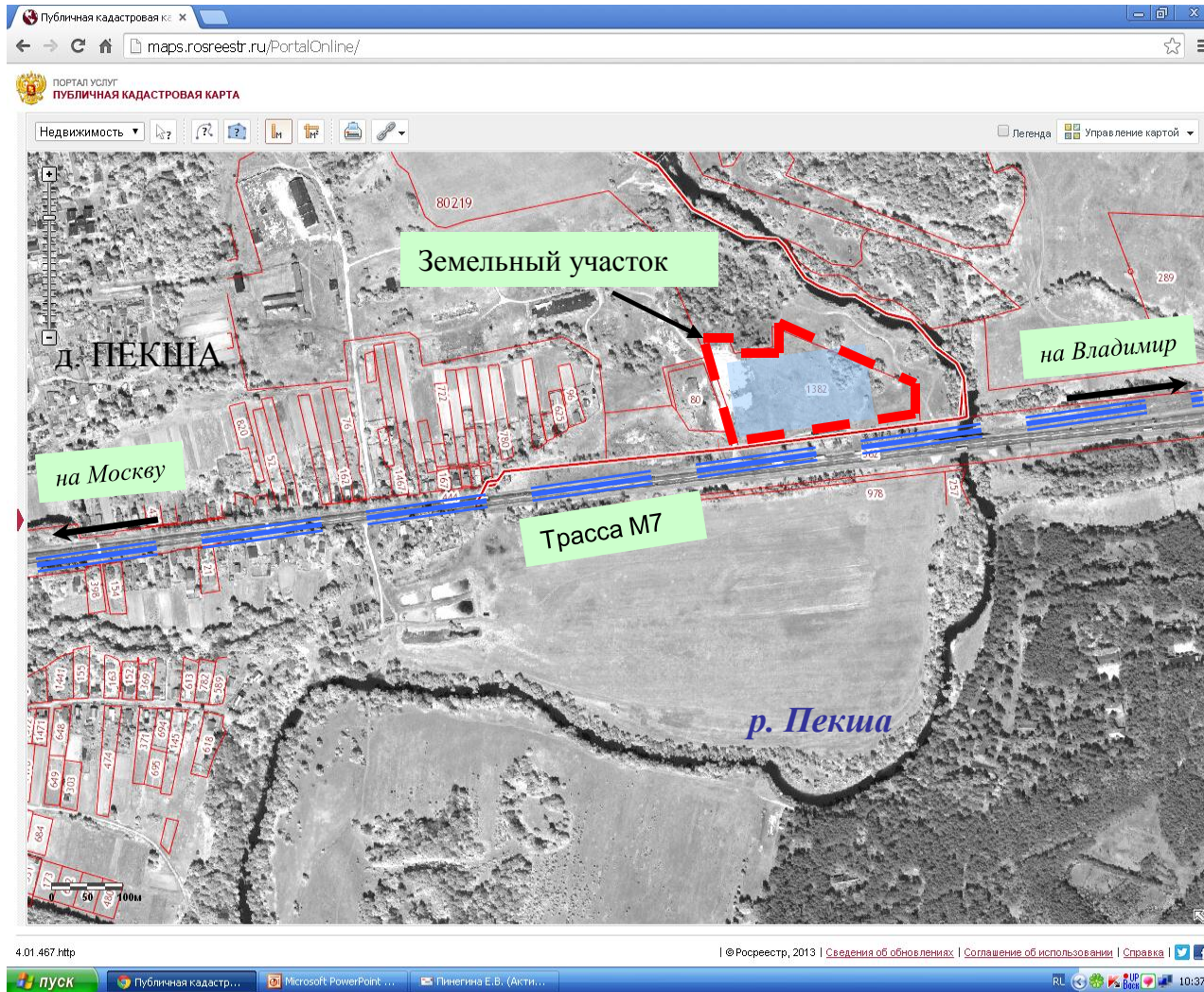
## Земельный участок в д. Пекша площадью 13 гектар, предназначенный для размещения производственного предприятия



- д. Пекша, земельный участок с кадастровым номером 33:13:080219:628,
- площадью 130 608 кв.м.
- предназначен для размещения производственного предприятия
- имеется возможность подключения к сетям инженерно-технического обеспечения
- участок расположен в д. Пекша вдоль трассы Москва - Н. Новгород.



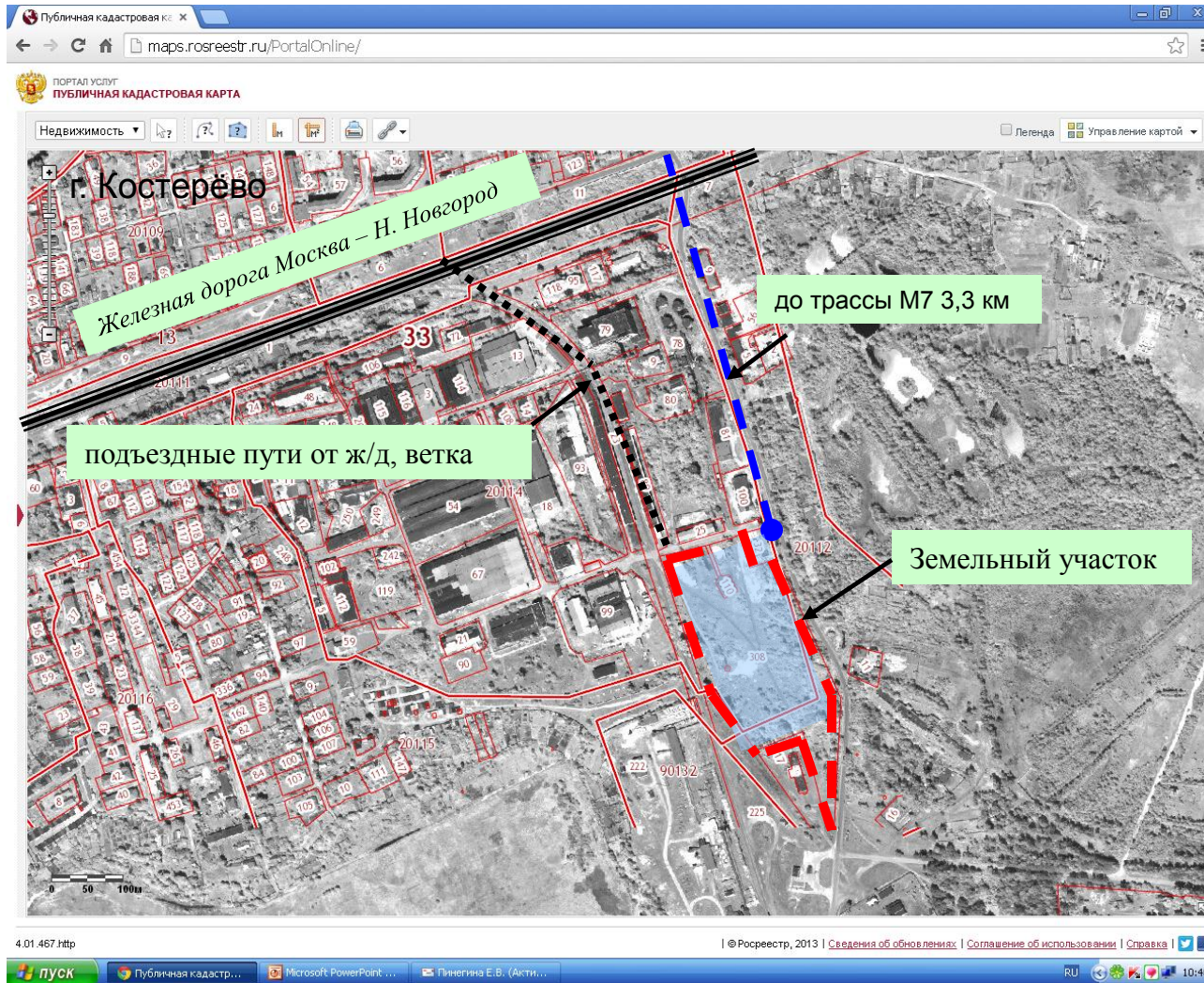
## Земельный участок в д. Пекша площадью 3,1 гектара, предназначенный для размещения объекта торговли



- д. Пекша, земельный участок площадью 31000 кв.м.
- предназначен для размещения объекта торговли
- имеется возможность подключения к сетям инженерно-технического обеспечения
- участок расположен в д. Пекша вдоль трассы Москва - Н. Новгород.



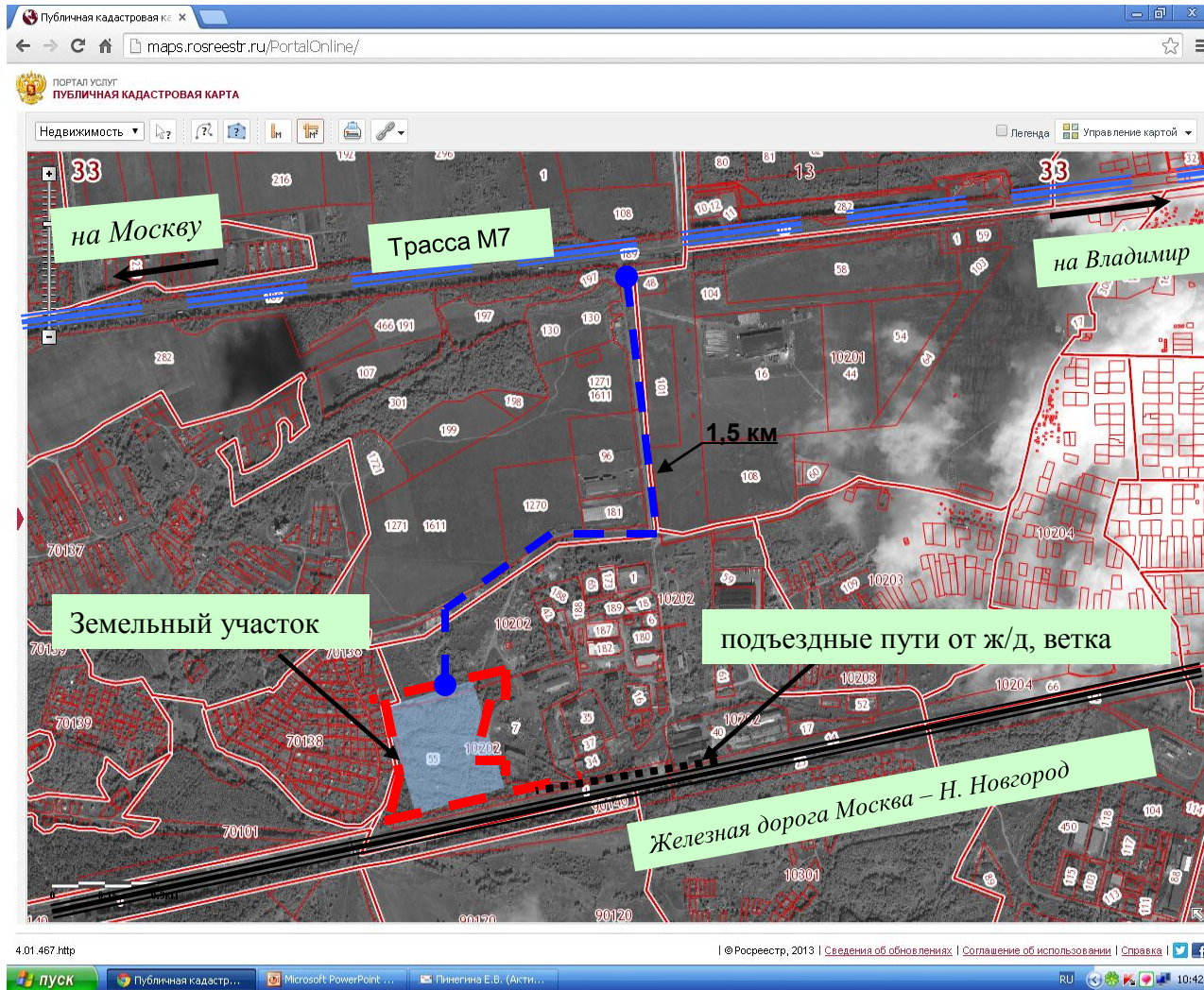
## Земельный участок в г. Костерёво площадью 4,8 гектара, предназначенный для производственной деятельности



- г.Костерёво, земельный участок с кадастровым номером 33:13:00 0000:308, площадью 48181 кв.м.
- предназначенный для производственной деятельности.
- имеется возможность подключения к сетям инженерно-технического обеспечения
- участок расположен в промышленном районе г. Костерёво в 3.3 км от трассы Москва - Н. Новгород, имеет примыкание к железной дороге, ж/д ветка



## Земельный участок в г. Петушки площадью 10 гектар, предназначенный для производственной деятельности



- г. Петушки, земельный участок с кадастровым номером 33:13:010202:55, площадью 100000 кв.м.
- предназначенный для производственной деятельности.
- имеется возможность подключения к сетям инженерно-технического обеспечения
- участок расположен в западной части г. Петушки в 1.5 км от трассы Москва - Н. Новгород, имеет примыкание к железной дороге, ж/д ветка



## Земельный участок в г. Покров площадью 2,9 га предназначенный для размещения коммунально-складского и производственного предприятия



- г.Покров, земельный участок с кадастровым номером 33:13:030232:93 , площадью 29350 кв.м.
- предназначенный для размещения коммунально-складского и производственного предприятия
- имеется возможность подключения к сетям инженерно-технического обеспечения
- участок расположен в промышленном районе г. Покров в 1.8 км от трассы Москва - Н. Новгород.